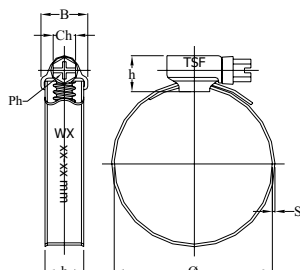


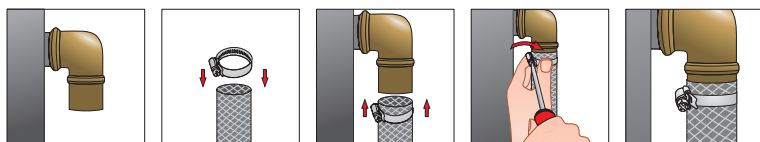
XD DIN 3017-1 (W1) - Fascetta metallica stringitubo in acciaio zincato, con vite senza fine testa esagonale falsa rondella impronta combinata (taglio + croce tipo H) in acciaio zincato



SCHEDA TECNICA



Ø	diametro tubo
S	spessore banda
B	larghezza cassetto
h	altezza cassetto
b	larghezza banda
Ph	misura impronta combinata (taglio + croce tipo H)
Ch	misura chiave
T _{inst}	coppia di serraggio consigliata
T _{max}	coppia di serraggio massima



SCHEDA TECNICA XD

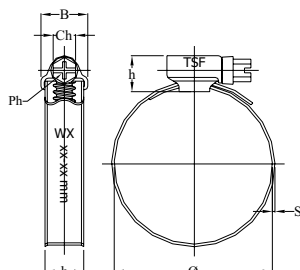
Codice Articolo	Ø (mm)	S (mm)	B (mm)	h (mm)	b (mm)	Ph	Ch	T _{inst} (Nm)	T _{max} (Nm)
XD 30 08 012	8 ÷ 12	0,70							
XD 30 10 016	10 ÷ 16	0,70							
XD 30 12 022	12 ÷ 22	0,70							
XD 30 16 027	16 ÷ 27	0,70							
XD 30 20 032	20 ÷ 32	0,70							
XD 30 25 040	25 ÷ 40	0,70							
XD 30 30 045	30 ÷ 45	0,80							
XD 30 35 050	35 ÷ 50	0,80							
XD 30 40 060	40 ÷ 60	0,80							
XD 30 50 070	50 ÷ 70	0,80	12	11	9	2	7	3	4
XD 30 60 080	60 ÷ 80	0,80							
XD 30 70 090	70 ÷ 90	0,80							
XD 30 80 100	80 ÷ 100	0,80							
XD 30 90 110	90 ÷ 110	0,80							
XD 31 00 120	100 ÷ 120	0,80							
XD 31 10 130	110 ÷ 130	0,80							
XD 31 20 140	120 ÷ 140	0,80							
XD 31 30 150	130 ÷ 150	0,80							
XD 31 40 160	140 ÷ 160	0,80							
XD 40 16 027	16 ÷ 27	0,70							
XD 40 20 032	20 ÷ 32	0,70							
XD 40 25 040	25 ÷ 40	0,70							
XD 40 30 045	30 ÷ 45	0,80							
XD 40 35 050	35 ÷ 50	0,80							
XD 40 40 060	40 ÷ 60	0,80							
XD 40 50 070	50 ÷ 70	0,80							
XD 40 60 080	60 ÷ 80	0,80							
XD 40 70 090	70 ÷ 90	0,80							
XD 40 80 100	80 ÷ 100	0,80							
XD 40 90 110	90 ÷ 110	0,80	15	12	12	2	7	5	6,5
XD 41 00 120	100 ÷ 120	0,80							
XD 41 10 130	110 ÷ 130	0,80							
XD 41 20 140	120 ÷ 140	0,80							
XD 41 30 150	130 ÷ 150	0,80							
XD 41 40 160	140 ÷ 160	0,80							
XD 41 50 170	150 ÷ 170	0,80							
XD 41 60 180	160 ÷ 180	0,80							
XD 41 70 190	170 ÷ 190	0,80							
XD 41 80 200	180 ÷ 200	0,80							

XD **DIN 3017-1 (W1) - Zinc plated steel hose clamp with worm gear drive, with zinc plated steel combi recess (slotted + cross type H) hexagonal washer head screw**

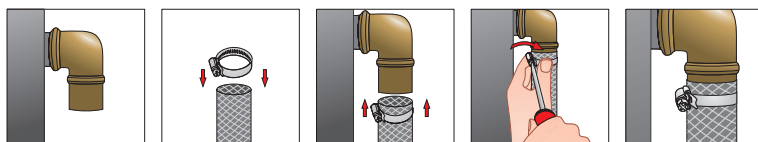
W1



TECHNICAL DATA SHEET



Ø	tube diameter
S	band thickness
B	housing width
h	housing height
b	band width
Ph	recess size (slotted + cross type H)
Ch	wrench size
T _{inst}	recommended tightening torque
T _{max}	maximum tightening torque



TECHNICAL DATA XD

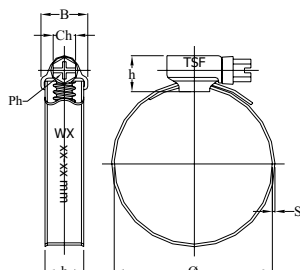
Item code	Ø (mm)	S (mm)	B (mm)	h (mm)	b (mm)	Ph	Ch	T _{inst} (Nm)	T _{max} (Nm)
XD 30 08 012	8 ÷ 12	0,70							
XD 30 10 016	10 ÷ 16	0,70							
XD 30 12 022	12 ÷ 22	0,70							
XD 30 16 027	16 ÷ 27	0,70							
XD 30 20 032	20 ÷ 32	0,70							
XD 30 25 040	25 ÷ 40	0,70							
XD 30 30 045	30 ÷ 45	0,80							
XD 30 35 050	35 ÷ 50	0,80							
XD 30 40 060	40 ÷ 60	0,80							
XD 30 50 070	50 ÷ 70	0,80	12	11	9	2	7	3	4
XD 30 60 080	60 ÷ 80	0,80							
XD 30 70 090	70 ÷ 90	0,80							
XD 30 80 100	80 ÷ 100	0,80							
XD 30 90 110	90 ÷ 110	0,80							
XD 31 00 120	100 ÷ 120	0,80							
XD 31 10 130	110 ÷ 130	0,80							
XD 31 20 140	120 ÷ 140	0,80							
XD 31 30 150	130 ÷ 150	0,80							
XD 31 40 160	140 ÷ 160	0,80							
XD 40 16 027	16 ÷ 27	0,70							
XD 40 20 032	20 ÷ 32	0,70							
XD 40 25 040	25 ÷ 40	0,70							
XD 40 30 045	30 ÷ 45	0,80							
XD 40 35 050	35 ÷ 50	0,80							
XD 40 40 060	40 ÷ 60	0,80							
XD 40 50 070	50 ÷ 70	0,80							
XD 40 60 080	60 ÷ 80	0,80							
XD 40 70 090	70 ÷ 90	0,80							
XD 40 80 100	80 ÷ 100	0,80							
XD 40 90 110	90 ÷ 110	0,80							
XD 41 00 120	100 ÷ 120	0,80							
XD 41 10 130	110 ÷ 130	0,80							
XD 41 20 140	120 ÷ 140	0,80							
XD 41 30 150	130 ÷ 150	0,80							
XD 41 40 160	140 ÷ 160	0,80							
XD 41 50 170	150 ÷ 170	0,80							
XD 41 60 180	160 ÷ 180	0,80							
XD 41 70 190	170 ÷ 190	0,80							
XD 41 80 200	180 ÷ 200	0,80							

XE **DIN 3017-1 (W2)** - Fascetta metallica stringitubo in acciaio INOX (AISI 430), con vite senza fine testa esagonale falsa rondella impronta combinata (taglio + croce tipo H) in acciaio zincato

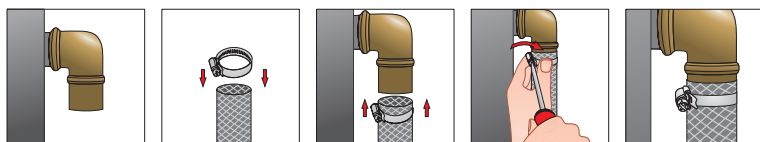
W2



SCHEDA TECNICA



Ø	diametro tubo
S	spessore banda
B	larghezza cassetto
h	altezza cassetto
b	larghezza banda
Ph	misura impronta combinata (taglio + croce tipo H)
Ch	misura chiave
T _{inst}	coppia di serraggio consigliata
T _{max}	coppia di serraggio massima



SCHEDA TECNICA XE

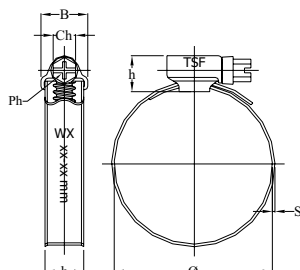
Codice Articolo	Ø (mm)	S (mm)	B (mm)	h (mm)	b (mm)	Ph	Ch	T _{inst} (Nm)	T _{max} (Nm)
XE 30 08 012	8 ÷ 12	0,70	12	11	9	2	7	3	4
XE 30 10 016	10 ÷ 16	0,70							
XE 30 12 020	12 ÷ 20	0,70							
XE 30 12 022	12 ÷ 22	0,70							
XE 30 16 025	16 ÷ 25	0,70							
XE 30 16 027	16 ÷ 27	0,70							
XE 30 20 032	20 ÷ 32	0,70							
XE 30 23 035	23 ÷ 35	0,70							
XE 30 25 040	25 ÷ 40	0,70							
XE 30 30 045	30 ÷ 45	0,70							
XE 30 35 050	35 ÷ 50	0,70							
XE 30 40 060	40 ÷ 60	0,70							
XE 30 50 070	50 ÷ 70	0,70							
XE 30 60 080	60 ÷ 80	0,70							
XE 30 70 090	70 ÷ 90	0,70							
XE 30 80 100	80 ÷ 100	0,70							
XE 30 90 110	90 ÷ 110	0,70							
XE 31 00 120	100 ÷ 120	0,70	15	12	12	2	7	5	6,5
XE 31 10 130	110 ÷ 130	0,70							
XE 31 20 140	120 ÷ 140	0,70							
XE 31 30 150	130 ÷ 150	0,70							
XE 31 40 160	140 ÷ 160	0,70							
XE 40 16 027	16 ÷ 27	0,70							
XE 40 20 032	20 ÷ 32	0,70							
XE 40 23 035	23 ÷ 35	0,70							
XE 40 25 040	25 ÷ 40	0,70							
XE 40 30 045	30 ÷ 45	0,70							
XE 40 35 050	35 ÷ 50	0,70							
XE 40 40 060	40 ÷ 60	0,70							
XE 40 50 070	50 ÷ 70	0,70							
XE 40 60 080	60 ÷ 80	0,70							
XE 40 70 090	70 ÷ 90	0,70							
XE 40 80 100	80 ÷ 100	0,70							
XE 40 90 110	90 ÷ 110	0,70							
XE 41 00 120	100 ÷ 120	0,70							
XE 41 10 130	110 ÷ 130	0,70							
XE 41 20 140	120 ÷ 140	0,70							
XE 41 30 150	130 ÷ 150	0,70							
XE 41 40 160	140 ÷ 160	0,70							
XE 41 50 170	150 ÷ 170	0,70							
XE 41 60 180	160 ÷ 180	0,70							
XE 41 70 190	170 ÷ 190	0,70							
XE 41 80 200	180 ÷ 200	0,70							

XE **DIN 3017-1 (W2) - AISI 430** (or equivalent corrosion-resistant) stainless steel hose clamp with worm gear drive, with zinc plated steel combi recess (slotted + cross type H) hexagonal washer head screw

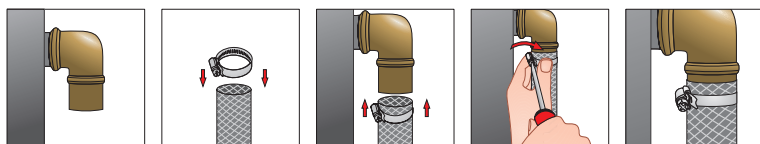
W2



TECHNICAL DATA SHEET



Ø	tube diameter
S	band thickness
B	housing width
h	housing height
b	band width
Ph	recess size (slotted + cross type H)
Ch	wrench size
T _{inst}	recommended tightening torque
T _{max}	maximum tightening torque



TECHNICAL DATA XE

Item code	Ø (mm)	S (mm)	B (mm)	h (mm)	b (mm)	Ph	Ch	T _{inst} (Nm)	T _{max} (Nm)
XE 30 08 012	8 ÷ 12	0,70	12	11	9	2	7	3	4
XE 30 10 016	10 ÷ 16	0,70							
XE 30 12 020	12 ÷ 20	0,70							
XE 30 12 022	12 ÷ 22	0,70							
XE 30 16 025	16 ÷ 25	0,70							
XE 30 16 027	16 ÷ 27	0,70							
XE 30 20 032	20 ÷ 32	0,70							
XE 30 23 035	23 ÷ 35	0,70							
XE 30 25 040	25 ÷ 40	0,70							
XE 30 30 045	30 ÷ 45	0,70							
XE 30 35 050	35 ÷ 50	0,70							
XE 30 40 060	40 ÷ 60	0,70							
XE 30 50 070	50 ÷ 70	0,70							
XE 30 60 080	60 ÷ 80	0,70							
XE 30 70 090	70 ÷ 90	0,70							
XE 30 80 100	80 ÷ 100	0,70							
XE 30 90 110	90 ÷ 110	0,70							
XE 31 00 120	100 ÷ 120	0,70	15	12	12	2	7	5	6,5
XE 31 10 130	110 ÷ 130	0,70							
XE 31 20 140	120 ÷ 140	0,70							
XE 31 30 150	130 ÷ 150	0,70							
XE 31 40 160	140 ÷ 160	0,70							
XE 40 16 027	16 ÷ 27	0,70							
XE 40 20 032	20 ÷ 32	0,70							
XE 40 23 035	23 ÷ 35	0,70							
XE 40 25 040	25 ÷ 40	0,70							
XE 40 30 045	30 ÷ 45	0,70							
XE 40 35 050	35 ÷ 50	0,70							
XE 40 40 060	40 ÷ 60	0,70							
XE 40 50 070	50 ÷ 70	0,70							
XE 40 60 080	60 ÷ 80	0,70							
XE 40 70 090	70 ÷ 90	0,70							
XE 40 80 100	80 ÷ 100	0,70							
XE 40 90 110	90 ÷ 110	0,70							
XE 41 00 120	100 ÷ 120	0,70							
XE 41 10 130	110 ÷ 130	0,70							
XE 41 20 140	120 ÷ 140	0,70							
XE 41 30 150	130 ÷ 150	0,70							
XE 41 40 160	140 ÷ 160	0,70							
XE 41 50 170	150 ÷ 170	0,70							
XE 41 60 180	160 ÷ 180	0,70							
XE 41 70 190	170 ÷ 190	0,70							
XE 41 80 200	180 ÷ 200	0,70							

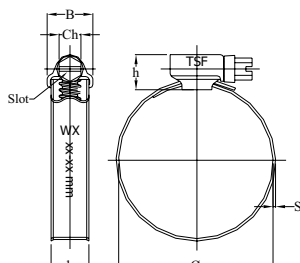
XG

DIN 3017-1 (W4) - Fascetta metallica stringitubo in acciaio INOX A2 (AISI 304), con vite senza fine testa esagonale falsa rondella impronta a taglio in acciaio INOX A2 (AISI 304) zincata

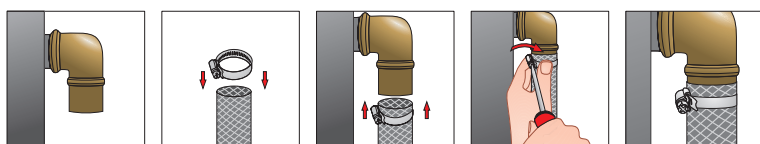
W4



SCHEDA TECNICA



Ø	diámetro tubo
S	spessore banda
B	larghezza cassetto
h	altezza cassetto
b	larghezza banda
Ch	misura chiave
T _{inst}	coppia di serraggio consigliata
T _{max}	coppia di serraggio massima



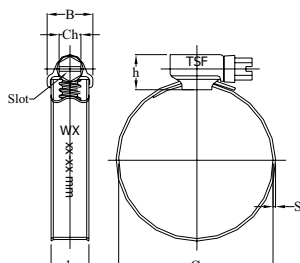
SCHEDA TECNICA XG

Codice Articolo	Ø (mm)	S (mm)	B (mm)	h (mm)	b (mm)	Ch	T _{inst} (Nm)	T _{max} (Nm)
XG 30 08 012	8 ÷ 12	0,70	12	11	9	7	3	4
XG 30 10 016	10 ÷ 16	0,70						
XG 30 12 022	12 ÷ 22	0,70						
XG 30 16 027	16 ÷ 27	0,70						
XG 30 20 032	20 ÷ 32	0,70						
XG 30 25 040	25 ÷ 40	0,70						
XG 30 35 050	35 ÷ 50	0,70						
XG 30 40 060	40 ÷ 60	0,70						
XG 30 50 070	50 ÷ 70	0,70						
XG 30 60 080	60 ÷ 80	0,70						
XG 30 70 090	70 ÷ 90	0,70						
XG 30 80 100	80 ÷ 100	0,70						
XG 30 90 110	90 ÷ 110	0,70	15	12	12	7	5	6,5
XG 31 00 120	100 ÷ 120	0,70						
XG 31 20 140	120 ÷ 140	0,70						
XG 31 40 160	140 ÷ 160	0,70						
XG 40 16 027	16 ÷ 27	0,70						
XG 40 20 032	20 ÷ 32	0,70						
XG 40 25 040	25 ÷ 40	0,70						
XG 40 30 045	30 ÷ 45	0,70						
XG 40 35 050	35 ÷ 50	0,70						
XG 40 40 060	40 ÷ 60	0,70						
XG 40 50 070	50 ÷ 70	0,70						
XG 40 60 080	60 ÷ 80	0,70						
XG 40 70 090	70 ÷ 90	0,70						
XG 40 80 100	80 ÷ 100	0,70						
XG 40 90 110	90 ÷ 110	0,70						
XG 41 00 120	100 ÷ 120	0,70						
XG 41 10 130	110 ÷ 130	0,70						
XG 41 20 140	120 ÷ 140	0,70						
XG 41 30 150	130 ÷ 150	0,70						
XG 41 40 160	140 ÷ 160	0,70						
XG 41 50 170	150 ÷ 170	0,70						
XG 41 60 180	160 ÷ 180	0,70						
XG 41 70 190	170 ÷ 190	0,70						
XG 41 80 200	180 ÷ 200	0,70						

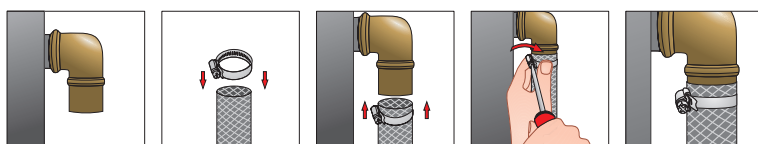
XG **DIN 3017-1 (W4) - A2 (AISI 304) stainless steel hose clamp with worm gear drive, with zinc plated A2 (AISI 304) stainless steel slotted recess hexagonal washer head screw**



TECHNICAL DATA SHEET



Ø	tube diameter
S	band thickness
B	housing width
h	housing height
b	band width
Ch	wrench size
T _{inst}	recommended tightening torque
T _{max}	maximum tightening torque



TECHNICAL DATA XG

Item code	Ø (mm)	S (mm)	B (mm)	h (mm)	b (mm)	Ch	T _{inst} (Nm)	T _{max} (Nm)
XG 30 08 012	8 ÷ 12	0,70	12	11	9	7	3	4
XG 30 10 016	10 ÷ 16	0,70						
XG 30 12 022	12 ÷ 22	0,70						
XG 30 16 027	16 ÷ 27	0,70						
XG 30 20 032	20 ÷ 32	0,70						
XG 30 25 040	25 ÷ 40	0,70						
XG 30 35 050	35 ÷ 50	0,70						
XG 30 40 060	40 ÷ 60	0,70						
XG 30 50 070	50 ÷ 70	0,70						
XG 30 60 080	60 ÷ 80	0,70						
XG 30 70 090	70 ÷ 90	0,70						
XG 30 80 100	80 ÷ 100	0,70						
XG 30 90 110	90 ÷ 110	0,70	15	12	12	7	5	6,5
XG 31 00 120	100 ÷ 120	0,70						
XG 31 20 140	120 ÷ 140	0,70						
XG 31 40 160	140 ÷ 160	0,70						
XG 40 16 027	16 ÷ 27	0,70						
XG 40 20 032	20 ÷ 32	0,70						
XG 40 25 040	25 ÷ 40	0,70						
XG 40 30 045	30 ÷ 45	0,70						
XG 40 35 050	35 ÷ 50	0,70						
XG 40 40 060	40 ÷ 60	0,70						
XG 40 50 070	50 ÷ 70	0,70						
XG 40 60 080	60 ÷ 80	0,70						
XG 40 70 090	70 ÷ 90	0,70						
XG 40 80 100	80 ÷ 100	0,70						
XG 40 90 110	90 ÷ 110	0,70						
XG 41 00 120	100 ÷ 120	0,70						
XG 41 10 130	110 ÷ 130	0,70						
XG 41 20 140	120 ÷ 140	0,70						
XG 41 30 150	130 ÷ 150	0,70						
XG 41 40 160	140 ÷ 160	0,70						
XG 41 50 170	150 ÷ 170	0,70						
XG 41 60 180	160 ÷ 180	0,70						
XG 41 70 190	170 ÷ 190	0,70						
XG 41 80 200	180 ÷ 200	0,70						

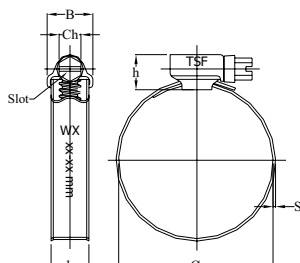
XH

DIN 3017-1 (W5) - Fascetta metallica stringitubo in acciaio INOX A4 (AISI 316), con vite senza fine testa esagonale falsa rondella impronta a taglio in acciaio INOX A4 (AISI 316) zincata

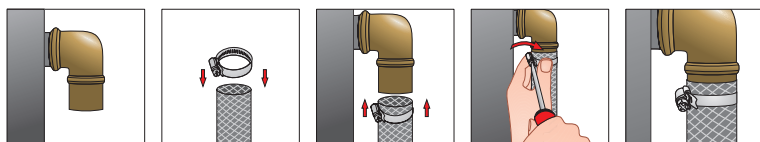
W5



SCHEDA TECNICA



Ø	diametro tubo
S	spessore banda
B	larghezza cassetto
h	altezza cassetto
b	larghezza banda
Ch	misura chiave
T _{inst}	coppia di serraggio consigliata
T _{max}	coppia di serraggio massima



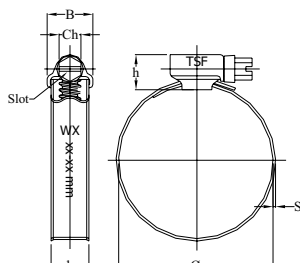
SCHEDA TECNICA XH

Codice Articolo	Ø (mm)	S (mm)	B (mm)	h (mm)	b (mm)	Ch	T _{inst} (Nm)	T _{max} (Nm)
XH 30 10 016	8 ÷ 12	0,70						
XH 30 12 022	10 ÷ 16	0,70						
XH 30 16 027	12 ÷ 22	0,70						
XH 30 20 032	16 ÷ 27	0,70						
XH 30 25 040	20 ÷ 32	0,70	12	11	9	7	3	4
XH 30 30 045	25 ÷ 40	0,70						
XH 30 35 050	35 ÷ 50	0,70						
XH 30 40 060	40 ÷ 60	0,70						
XH 40 16 027	16 ÷ 27	0,70						
XH 40 20 032	20 ÷ 32	0,70						
XH 40 25 040	25 ÷ 40	0,70						
XH 40 30 045	30 ÷ 45	0,70						
XH 40 35 050	35 ÷ 50	0,70						
XH 40 40 060	40 ÷ 60	0,70						
XH 40 50 070	50 ÷ 70	0,70						
XH 40 60 080	60 ÷ 80	0,70	15	11	12	7	5	6,5
XH 40 70 090	70 ÷ 90	0,70						
XH 40 80 100	80 ÷ 100	0,70						
XH 40 90 110	90 ÷ 110	0,70						
XH 41 00 120	100 ÷ 120	0,70						
XH 41 20 140	110 ÷ 130	0,70						
XH 41 40 160	120 ÷ 140	0,70						

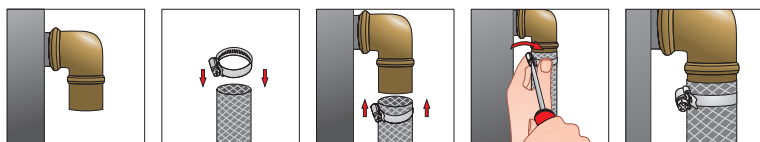
XH **DIN 3017-1 (W5) - A4 (AISI 316) stainless steel hose clamp with worm gear drive, with zinc plated A4 (AISI 316) stainless steel slotted recess hexagonal washer head screw**



TECHNICAL DATA SHEET



Ø	tube diameter
S	band thickness
B	housing width
h	housing height
b	band width
Ch	wrench size
T _{inst}	recommended tightening torque
T _{max}	maximum tightening torque



TECHNICAL DATA XH

Item code	Ø (mm)	S (mm)	B (mm)	h (mm)	b (mm)	Ch	T _{inst} (Nm)	T _{max} (Nm)
XH 30 10 016	8 ÷ 12	0,70	12	11	9	7	3	4
XH 30 12 022	10 ÷ 16	0,70						
XH 30 16 027	12 ÷ 22	0,70						
XH 30 20 032	16 ÷ 27	0,70						
XH 30 25 040	20 ÷ 32	0,70						
XH 30 30 045	25 ÷ 40	0,70						
XH 30 35 050	35 ÷ 50	0,70						
XH 30 40 060	40 ÷ 60	0,70	15	11	12	7	5	6,5
XH 40 16 027	16 ÷ 27	0,70						
XH 40 20 032	20 ÷ 32	0,70						
XH 40 25 040	25 ÷ 40	0,70						
XH 40 30 045	30 ÷ 45	0,70						
XH 40 35 050	35 ÷ 50	0,70						
XH 40 40 060	40 ÷ 60	0,70						
XH 40 50 070	50 ÷ 70	0,70						
XH 40 60 080	60 ÷ 80	0,70						
XH 40 70 090	70 ÷ 90	0,70						
XH 40 80 100	80 ÷ 100	0,70						
XH 40 90 110	90 ÷ 110	0,70						
XH 41 00 120	100 ÷ 120	0,70	120 ÷ 140					
XH 41 20 140	110 ÷ 130	0,70						
XH 41 40 160	120 ÷ 140	0,70						